

N O . 2 1

平成 2 0 年 7 月 7 日

社員各位

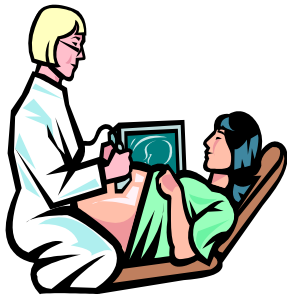
F O M健康保険組合  
健康管理

## 「産婦人科検診」の対象者拡大のお知らせ

例年5月に実施している「産婦人科検診」の対象を、今年より女子社員に加えて社員の被扶養者まで拡大することになりました。

ぜひ、年に1度の健康診断を受けて、ご家族の健康管理にお役立てください。

受信希望の方は、申込書に記入の上、4月20日までに健康管理室にお申し込みください



	検診対象者
産婦人科検診 (乳ガン・子宮ガン)	満30歳以上の健保加入の女子従業員
	満35歳以上の被扶養者

問い合わせ先：健康管理室 小菅 (7013・XXXX)

F A X : 03-123-XXXX

※ なお、このお知らせは各職場に回覧し、申込書はコピーしてご利用ください。



健康管理室 小菅行き

### ■産婦人科検診受信申込書■

平成 年 月 日

申込書	所 属			
	氏 名	印		
	健康証の記号番号			
受信者	氏 名	年 齢		
	利 用 者 区 分	被保険者	被扶養者	

