

備えあれば・・・



(株)ヘルスアンドマインド

心当たりがあります・・・



□ 高齢化社会の到来

- 予測を超える平均寿命の伸び

□ 避けられないリスク

➤ ガン罹患率の増加

- ✦ 男性で40～50歳代、女性で30歳代から急にアップ

➤ 生活習慣病罹患率の増加

- ✦ 高脂肪食や運動不足

➤ あなどれないケガ罹患

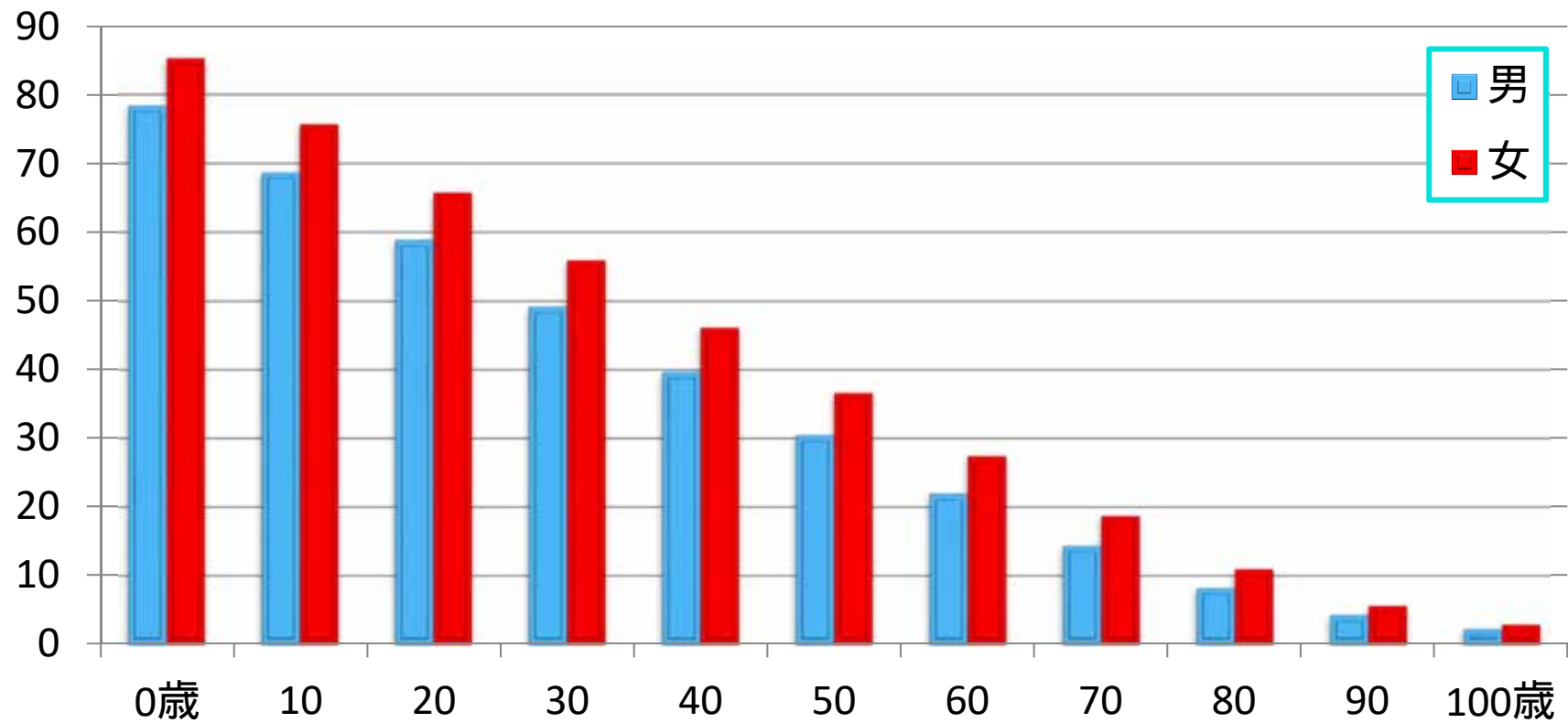
- ✦ とくに子供・お年寄り

□ 加齢とともに入院受療率がアップ

あと何年・・・



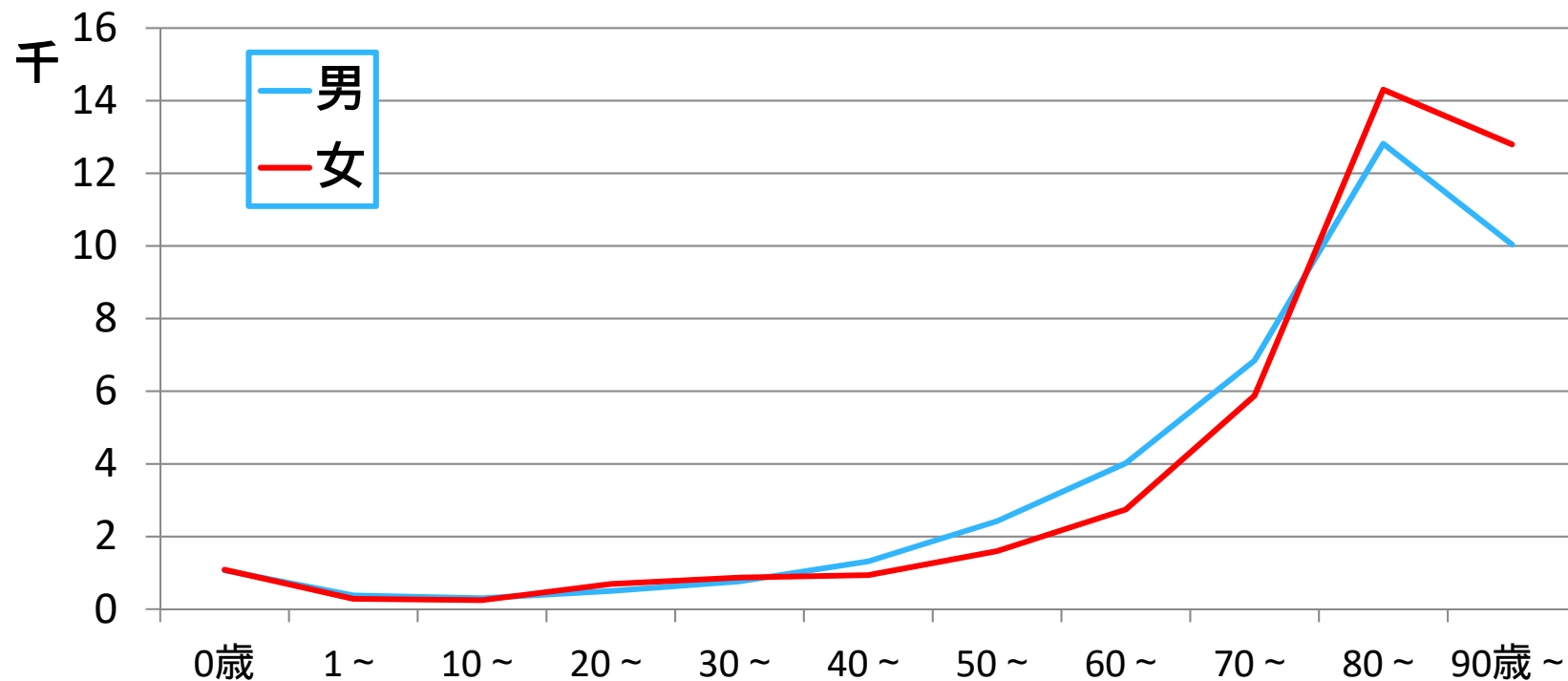
年齢別平均余命の比較



年齢とともに・・・



年齢層別入院受療率(対10万人)



願いはおなじ・・・



□ 誰にも予測できない不安に備えたい

- 子ども・・・ケガ / 短期入院が心配
 - ✦ 5日間位の入院が多いときくけど？
- おじいちゃん・おばあちゃん・・・しっかり保障
 - ✦ 病気でもけがでも、少しでも長く保障されるの？
- 私たち・・・安心の保障
 - ✦ 気になる掛け金。月々の割安感が欲しいけど？
 - ✦ 入院即家計が心配。生活保障は？
 - ✦ 社会復帰まで大丈夫？

□ 一人ひとり、一家族ごとに求めるものがあります

だから保険には・・・



充実の総合保障

入院・通院から死亡まで
幅広い保障

おトクな掛け金

無理のない月掛金
おトクな前納金

頼れるスピード給付

万一のとき即座の対応
安心の保障

多彩なラインナップ

加入者個々にあわせ
きめ細やかなコース設定

個別相談会開催



- 3月28日(月) ~ 4月1日(金)
9:30 ~ / 10:30 ~ / 11:30 ~
13:30 ~ / 14:30 ~ / 15:30 ~
- 当社2階相談会 A ~ E室

弊社プランナーがおひとりおひとりに

安心カウンセリング!

もちろんプライバシー厳守