

Sight de Site

企画趣意書

～観光客の回遊を目指して～

こもの市観光課

はじめに

□現状


- 歴史公園「馬酔木の里」中心（年間50万人超）
- 街並み・街路整備後、一時の活気が停滞
- 観光スポット同士の回遊が希薄
- 中心市街地の空洞化
- 時間も場所も一過性の滞在に終始

□課題

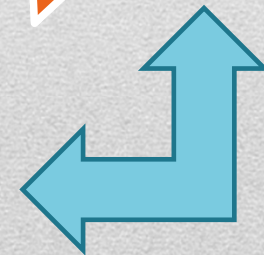
- 中心市街地および周辺全体の観光対策
- リピート利用の促進



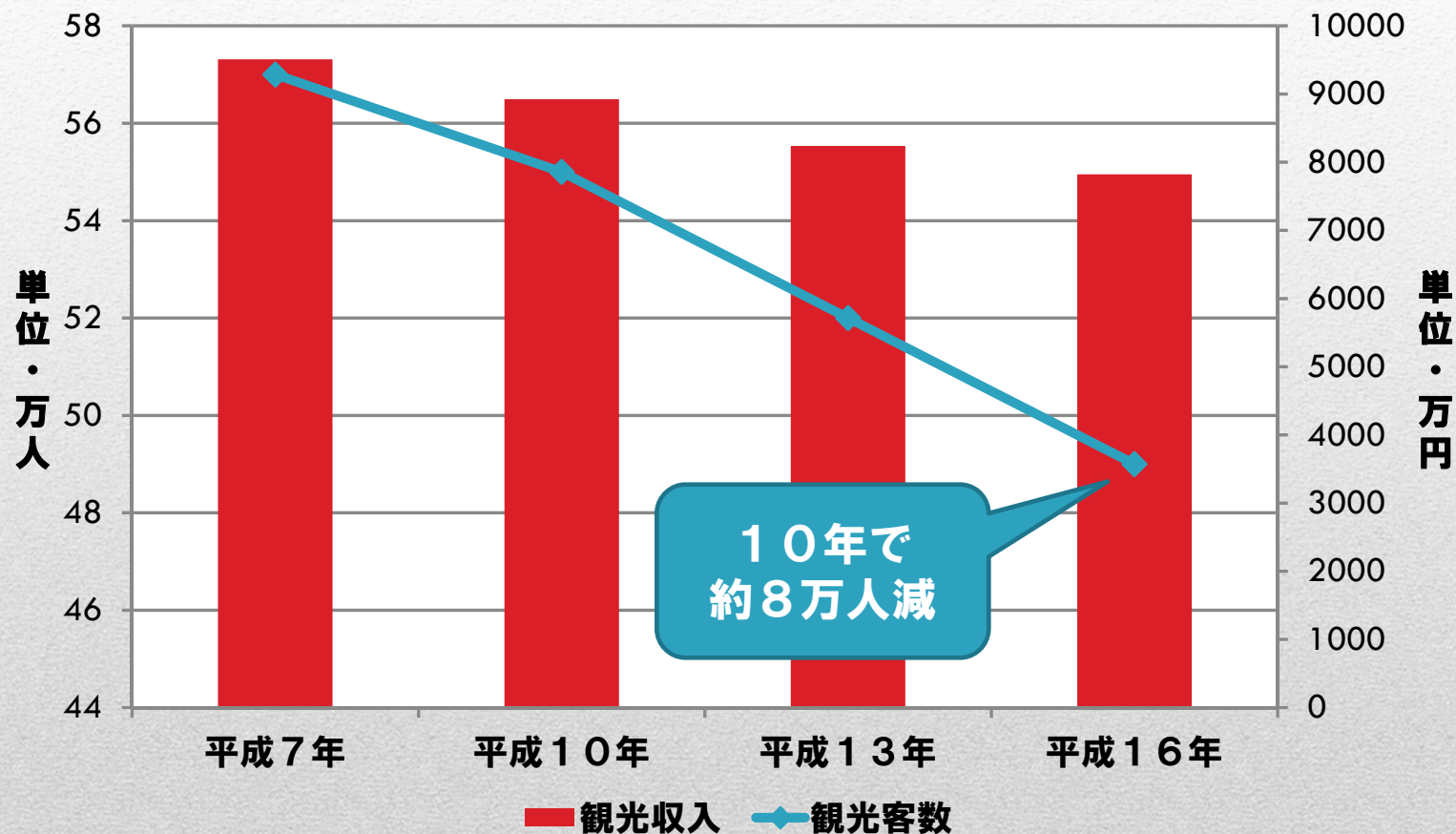
停滞からの
脱却が急務



リピーター
確保!!



こもりの市の観光事業実態



SIGHT DE SITE 概要

■ 目的

- 中心市街地の賑わい創出
- 地域経済の活性化と物産復興
- 観光拠点としての本市の積極的なPR

■ 概要

- 歴史公園「馬酔木の里」がTV時代劇のロケ地としての活況を呈していることを活かし、多くの来場者を「馬酔木の里」から中心市街地及び既存の観光スポットに回避させる
 - 第3世代携帯電話の普及と携帯コンテンツの充実
-

マーケットポテンシャル

コンテンツ		ポテンシャル (強み)	リスク (弱み)
Sight de Site 「馬酔木の足」	携帯サイト閲覧	旅行誌などでは提供できない、地元ならではの細かな情報を提供できる	能動的な閲覧を作り出さなければならない
ウォーク in 馬酔木の里	携帯サイトからの番組配信	週替わりで生きた情報を配信できる	レンタル機種種の制限 第3世代携帯ではない場合の対策
併設イベント	各種会場	賑わいと活気を創出できる一体感と充実感を創出できる	雨天の場合の代替会場の確保
メルマガ配信	Eメール配信	登録者にダイレクトに情報を届けることができる	必ずしもリピートにつながらない

SIGHT DE SITE

馬酔木の足



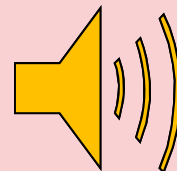
番組配信
情報ページ閲覧



イベント情報
宿泊情報
観光マップ
各種インフォメーション



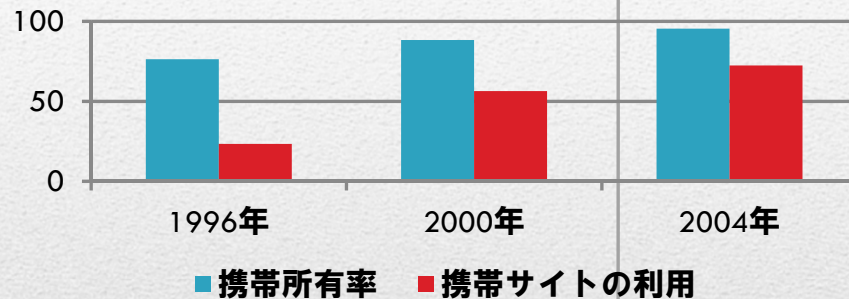
ウォークin馬酔木の里



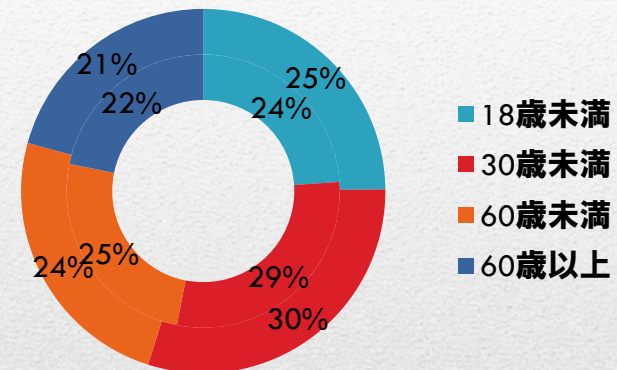
※配信番組を聴きながら散策

集客ターゲットイメージ

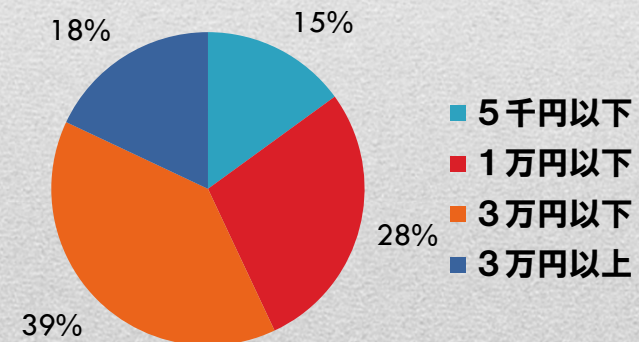
携帯所有率とサイト利用の推移



男女別年代携帯所有構成



余暇費



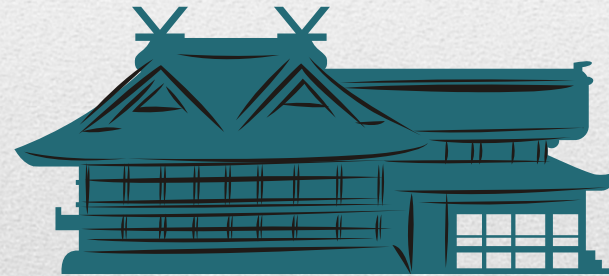
- 携帯電話や携帯サイト利用が各世代とも日常のものとなっている
- 日常のレジャーとして手頃感がある

Sight de Site 事業内容①

- 携帯サイト・「馬酔木の足（仮称）」開設
 - 歴史・文化・観光・物産・イベント情報の提供
 - 観光マップの提供
 - 宿泊情報の提供



イベント情報
宿泊情報



Sight de Site 事業内容②

■ウォーク in 『馬酔木の里』開催

□ サイト内で案内放送を配信（週替わりプログラム）

□ 観光コースを設定

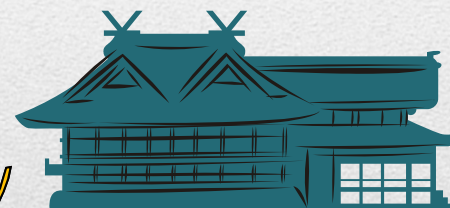
- ・ 街並悠々コース
- ・ ロケポイント周遊コース
- ・ ふれあい体験コース

□ 案内を聞きながら好きなコースを歩く

□ スタンプラリーの展開

- ・ 参加者に毎月抽選でプレゼント贈呈
- ・ 絵画・作文・俳句川柳コンクール開催

□ 商店街クーポン発行



Sight de Site 事業内容③

■ 観光客誘導サインの整備

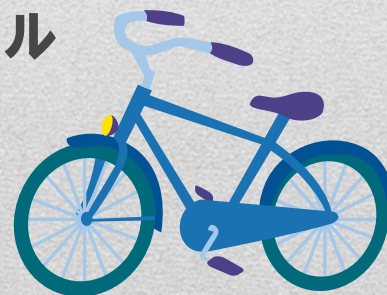
- 看板・のぼり・チラシ等の設置
- 各旅行会社・鉄道会社への告知とタイアップなど

■ 特別イベント開催

- 産直日曜市場や馬酔木夏祭りなどとタイアップ
- 歴史講演会・抽選イベント・地域芸能祭りなど

■ レンタル事業

- 自転車・携帯電話のレンタル

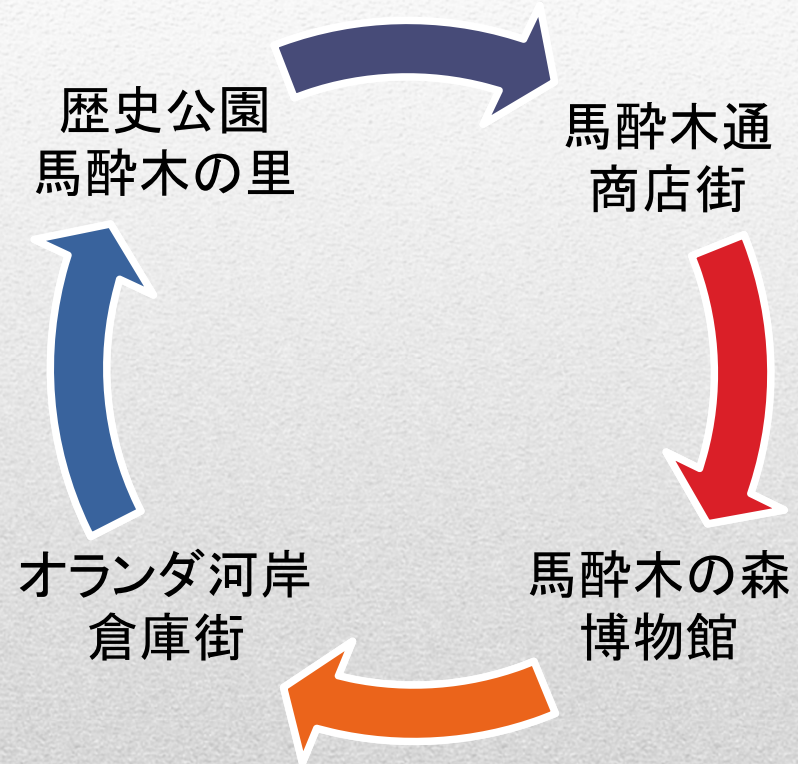


Sight de Site

コース①

■ 街並み悠々コース

- 歴史公園「馬酔木の里」
- 馬酔木通商店街
- 馬酔木の森博物館
- **好きなところから好きな順に回遊**
- **毎日実施**
- 商店街の飲食店が日替わりで特別ランチ提供

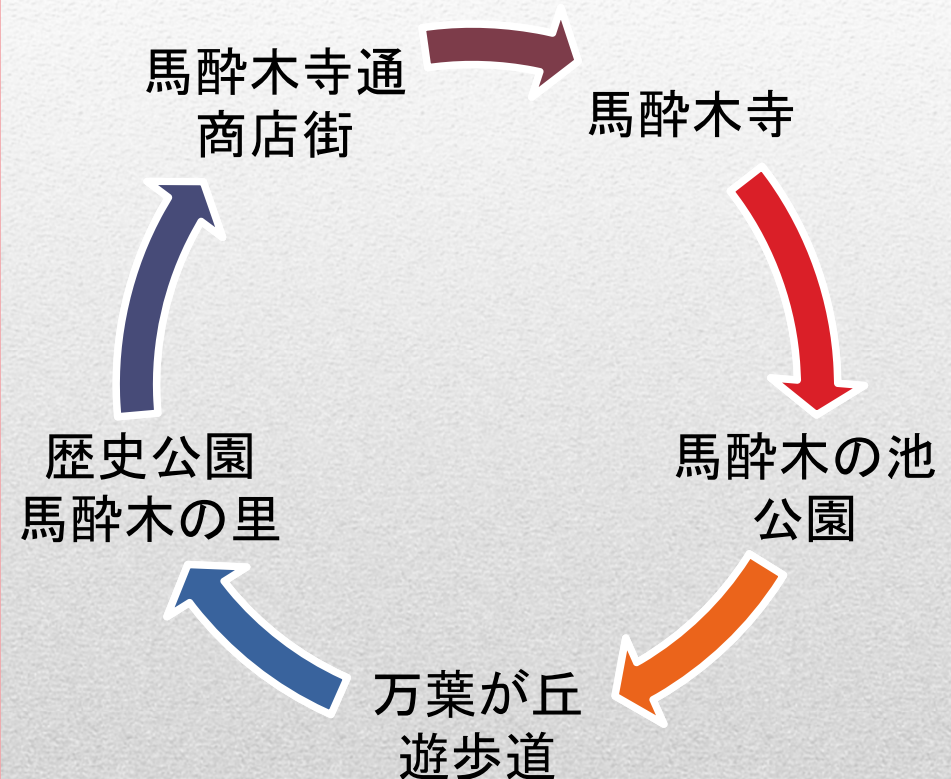


Sight de Site

コース②

■ ロケポイント周遊コース

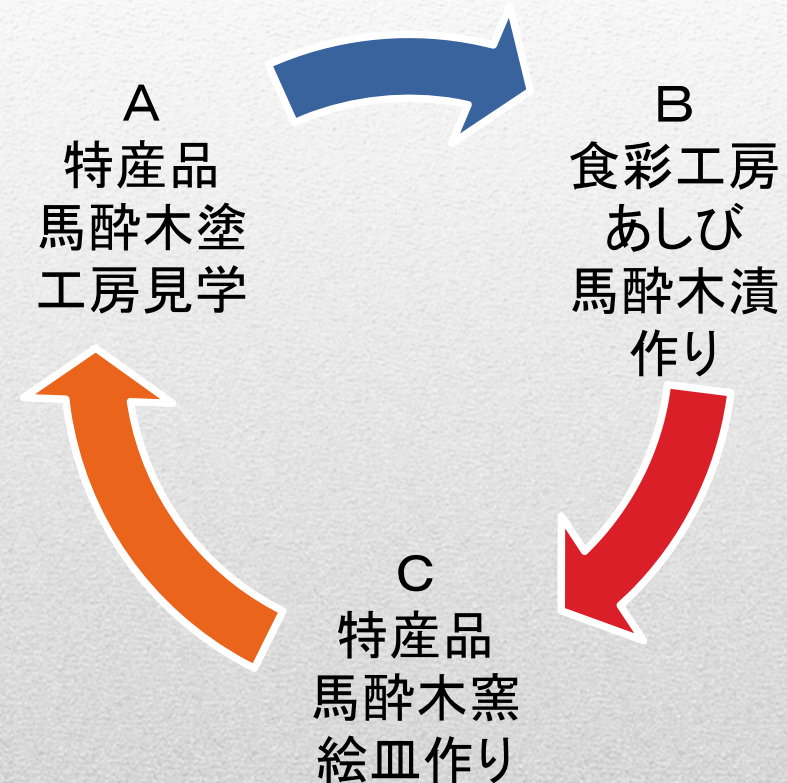
- 「万葉の恋」ロケ地
 - ・ 馬酔木通商店街
 - ・ 馬酔木寺（回廊・講堂）
- 「額田王」ロケ地
 - ・ 歴史公園「馬酔木の里」
 - ・ 馬酔木の池公園
- 「入鹿浪漫」ロケ地
 - ・ 歴史公園「馬酔木の里」
 - ・ 万葉が丘遊歩道
- **毎日実施**
- **参加記念に出演キャストからのメッセージカード**



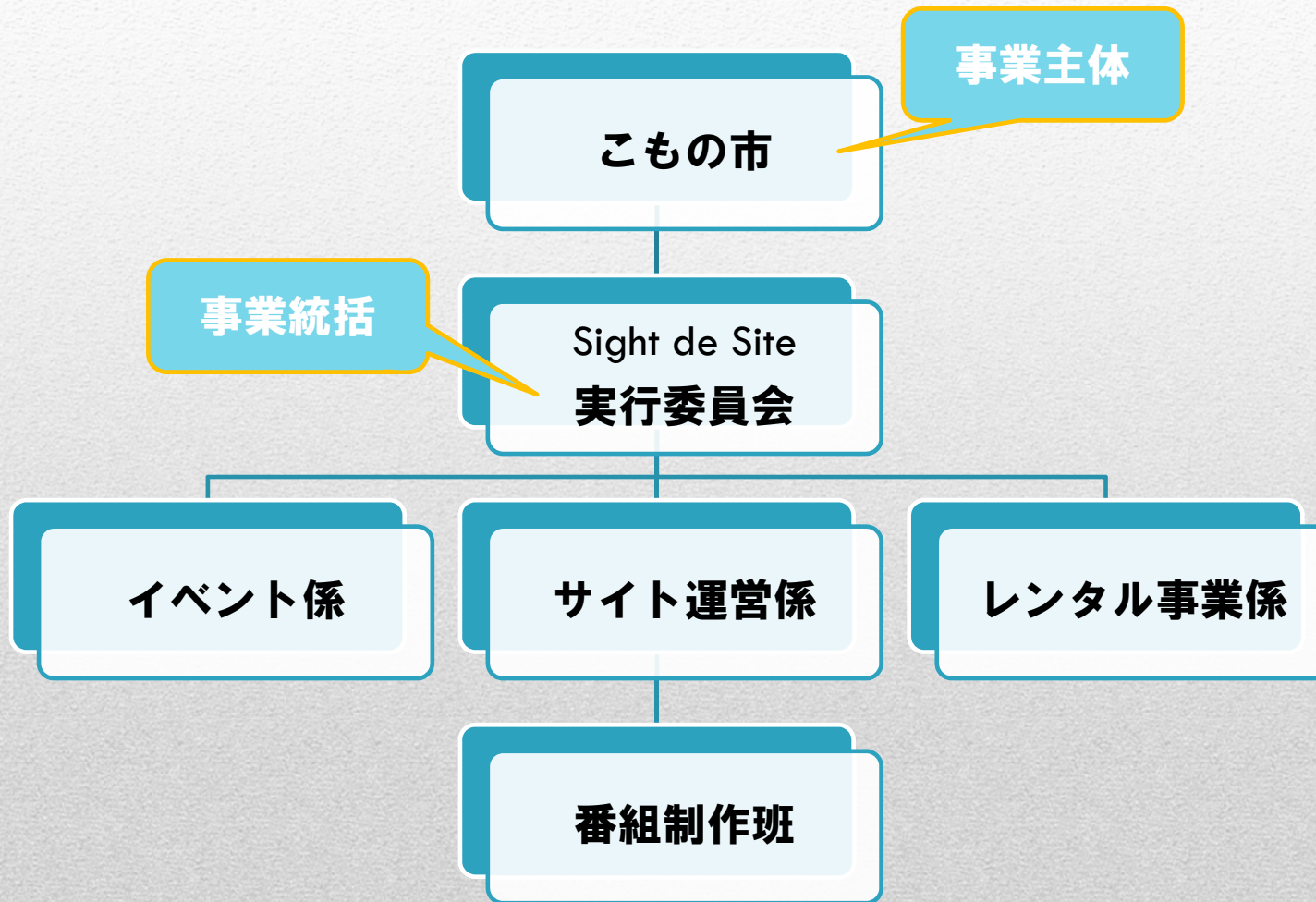
Sight de Site コース③

■ ふれあい体験コース

- 工芸特産品・馬酔木塗の工房見学（A）
- 食彩工房あしびにて「馬酔木漬」作り体験（B）
- 工芸特産品馬酔木釜にて絵皿づくり体験（C）
- 9：30市役所広場集合
- **A→B→Cの順**
- **毎週土日実施**



Sight de Site 事業組織図



Sight de Site 番組構成

月	テーマ	趣旨	番組案	イベント案
5	歴史	市内の史跡・伝説・逸話を中心にした番組づくり	歴史紀行「馬酔木の伝説」 「見所満載！馬酔木の里」	オープニングコンサート 馬酔木工芸特産フェア
6	街	街並みと住環境・エコ環境を中心にした番組づくり	ふるさと軒下談義 文化歴史紀行「万葉浪漫」	蔵出し縁日 エコエコツアー
7	芸	郷土芸能やロケレポートを中心にした番組づくり	朗読ドラマ「馬酔木物語」 ふるさとドキュメント	七夕・星空コンサート
8	祭	馬酔木祭り他充実した季節ごとの祭を紹介	レポート「馬酔木祭」 空からレポート「町人発見」	馬酔木祭り 夏休みキャンプ祭
9	食	米・モロヘイヤ麺など特産品と地酒を紹介	厨房訪問「うまいもん」 朗読ドラマ「万葉の風」	うまいもんフェスタ レシピコンテスト
10	風	万葉が丘遊歩道や馬酔木の池を渡る風物語	ふるさと紀行(各週)	万葉が丘ウォークラリー 朗読ボクシング

Sight de Site 『馬酔木の里』
オープニングイベント

イブニングコンサート in 馬酔木の里

4月29日（金）午後6時～
於 万葉が丘展望台駐車場

<出演>

アンサンブルコンクール小学校の部金賞受賞

南台小学校金管バンド

市内屈指の実力

田野上ジャズバンド 他

万葉が丘展望台から馬酔木の池を望む